



Mat & dryck

Behöver du nya matidéer och recept?
På na.se/matdryck hittar du NA:s
kokbok med hundratals recept.

LINDESBERG. Konsttradition på Läbbesta gård

Trettonde himmelsfärden

FELLINGSBRO. Kristi himmelsfärds dag är också dagen för vernissage i den tidigare ladugården på Läbbesta gård i Fellingsbro.

– I år är det trettonde gången. Vi håller på så länge vi orkar, säger Anne-Marie Källbom Löthgren.

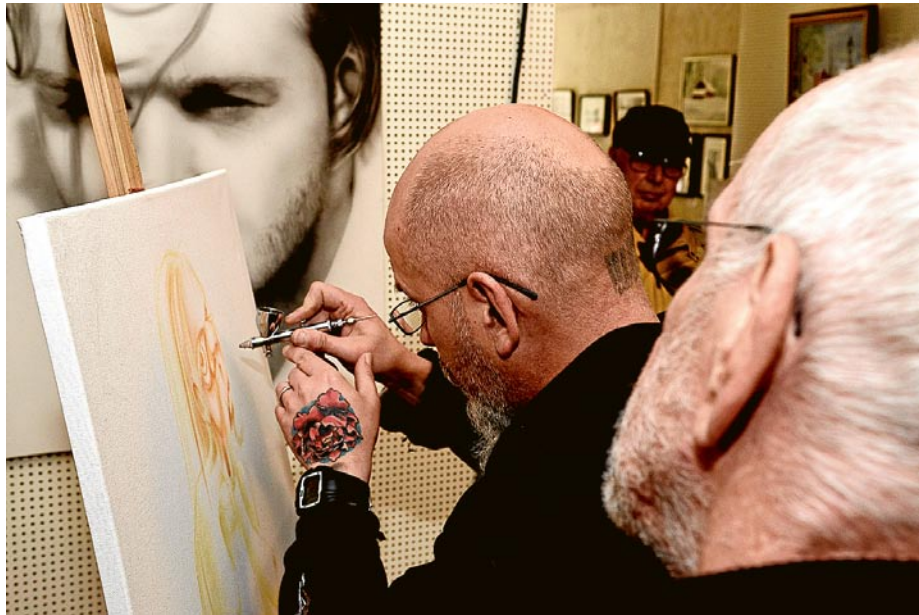
Fram till och med söndag finns det möjlighet att på eftermiddagarna besöka föreningen Konst färg och forms årliga utställning.

Även om konstverken är nya från i fjol så är de flesta av tiotalet medverkande desamma som tidigare.

Vid en pelare lyste dock ett ljus och där fanns en bild av slöjdaren och knivmakaren Rune Jansson från Frövi, som avlidit sedan förra årets utställning.

Bott här kort tid

Nyttillskottet, både som för- eningsmedlem och vad gäller teknik, stod Roland Mähl



Nyinflyttad. Roland Mähl är ny i föreningen Konst, färg, form och var med för första gången på utställningen på Läbbesta gård.

för. Han visade målning med airbrush förutom färdigställda verk.

– Jag flyttade ut hit från Lindesberg för bara ett par månader sedan, säger han. Konstföreningen står till-

sammans med Fellingsbro hembygds- och fornminnesförening för att det förutom konst, loppis och bokbord samt kalvostföreläsning är aktivitet i Källarstugan i Toije. Där visas gamla tiders

hantverk. Den korta vägen mellan platserna binds samman av en rolig tipspromenad.

TEXT OCH BILD: MICHAEL LANDBERG
0581-844 21
michael.landberg@na.se

LINDESBERG

Släktforskare ger konsert



Amerikanska toner. På söndag ger pianisten Chris Falteisek från USA en konsert tillsammans med Tillaskören i Lindesbergs kyrka. Genom släktforskning har Chris hittat sina rötter i Gusselbytrakten.



Körsång. Tillaskören kommer att sjunga till Chris Falteiseks pianospel under söndagens konsert.

Genom släktforskning hittade pianisten Chris Falteisek sina rötter i Gusselby. I morgon söndag ger han en konsert i Lindesbergs kyrka.

Chris Falteiseks mormors mormor utvandrade från Gusselby under 1800-talet. Detta har han fått reda på genom sin släktforskning. 2004 kom han hit för första gången.

– Då trodde jag inte att det fanns några släktingar kvar här, säger Chris.

Men det fanns det. Bland annat Lil Andersson som bor i Gusselby.

Chris tycker att det var mycket spännande att komma till Lindesberg eftersom han hade gamla bilder härifrån.

– Jag har en bild från 1915 på kyrkan, så det var roligt att komma hit och se den i verkligheten, säger Chris som nu är tillbaka i Lindesbergstrakten för tredje gången.

Chris Falteisek bor i Minnesota och han är pianist och kompositör. Han jobbar som kyrkomusiker och har gjort en del skivinspelningar. I morgon eftermiddag ska han ge sin första konsert i Sverige. Han ger den tillsammans med Tillaskören i Lindesbergs kyrka och det är Chris egna kompositioner som kommer att framföras.

Framöver skulle han gärna vilja spela in en skiva med svenska toner och Chris hoppas på ett samarbete med sin släkting Lil.

– Vi har pratat om att hon ska skriva svensk text till min musik.

TEXT OCH BILD:
ULRIKA STOETZER
0581-844 62
ulrika.stoetzer@na.se



Med från start. – Vatten ger liv åt landskapet. Det är visst vatten på alla mina bilder utom en i år, säger Karin Bagge. Hon har varit med sedan första utställningen.

LINDESBERG



STÄNGT Onsdag 23 maj

Lindesbergs stadsbibliotek och samtliga biblioteksfilialer är stängda p g a personalresa.

Måndag 28 maj

P g a personalutbildning stänger Lindesbergs stadsbibliotek kl 18.00. Filialerna i Fellingsbro, Storå och Ramsberg är stängda hela dagen.

Kultur- och fritidsförvaltningen

Vår- spektakel i Teatern

**Vedevåg onsdag
23 maj kl. 18**

UNDERHÅLLNING av
Gott & Blandat, Tingel & Tangel,
Inger Ivarsson & Kristina Utter,
Sånggruppen Lindarna
Kaffe & lotterier

PRO VEDEVÅG,
LINDESBERG

“När skadan är skedd
är goda råd sent ute.”

KINESISKT ORDSPRÅK

BERGSLAGEN

MAT- OCH SÄTTPOTATIS

Amandine, Puritan, Maria, Rocket, Timo, Snöboll, King Edward, Asterix, Hertha, Folva, Sava, Gul mandel, Sarpomira (KRAV). En del sorter enbart sättpotatis. Res. för slutförs. av någon sort. Morötter, fodermorötter, solrosfrö. Hjortron- lingon- blåbärs- hallon- drottning- och tranbärssylt (60% bärhalt). Säljes från lastbil.

TISDAG 24/4, 8/5, 22/5 och 5/6: Lindesberg rastpl väg 50 kl 8.00, Guldsmedshyttan Statoil 8.45, Kopparberg stn 9.30, Grängesberg stn 10.15.

Tfn 070-298 39 40

HÄLLEFORS



Bokning av tider i Sporthallen, Kronhagskolans och Grythyttans gymnastiksalar lå 2012/2013

Uppge föreningens namn, önskad lokal, dag och tid, ansvarig ledare, mejladress och tel nr.

Sporthallen: uppge om halv eller hel hall önskas.

Skicka ansökan senast 12-06-18 till: inger.tornkvist@hellefors.se eller Hällefors kommun, Bildningsförvaltningen, 712 83 Hällefors

Bildningsförvaltningen

NORA

VÄLKOMMEN

TILL KVARTERET BRYGGERIETS ÅRLIGA BYGGNADSVÅRDSDAG

Lördagen den 19 maj kl 10-15

Med bland annat timmersågning,
fönsterrenovering, hustimring,
utställare, erbjudanden och mycket mer.

